

Dispositifs sans fil

(Pour plus de détails sur la compatibilité, visitez le paradox.com)



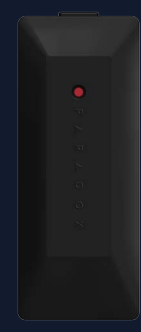
K37

Clavier ACL fixe sans fil pour 32 zones



K32RF

Clavier DEL fixe sans fil pour 32 zones



GS250

Détecteur de mouvement multi-axe Gpower



REM3 / REM2 / REM15 / REM 101

Télécommandes



RPT1

Module répéteur sans fil



2WPGM

PGM sans fil bidirectionnelle



SD738

Détecteur de fumée EVERday



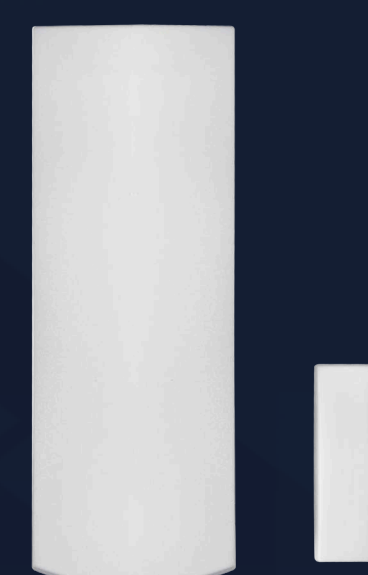
DCT2

Contact de porte ultrapetit



DCTXP2

Contact de porte sans fil pour 2 zones



DCT10

Contact de porte à longue portée pour 2 zones



PMD85

Détecteur de mouvement numérique haute performance à optiques doubles pour l'extérieur



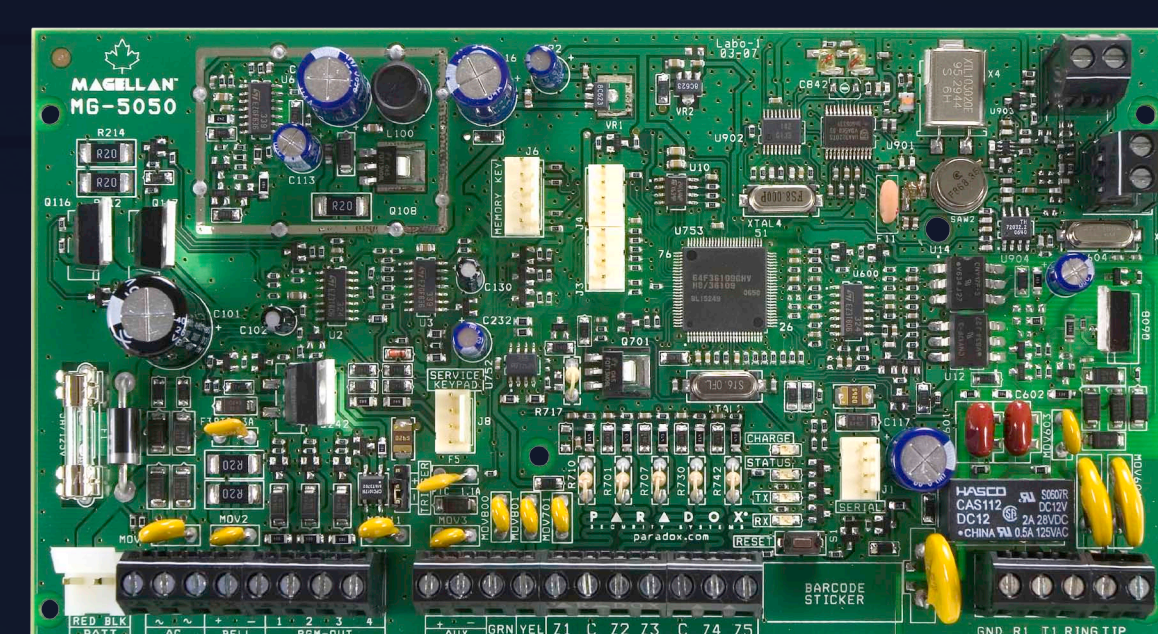
PMD75

Détecteur de mouvement numérique haute performance à optiques doubles/insensibilité aux animaux



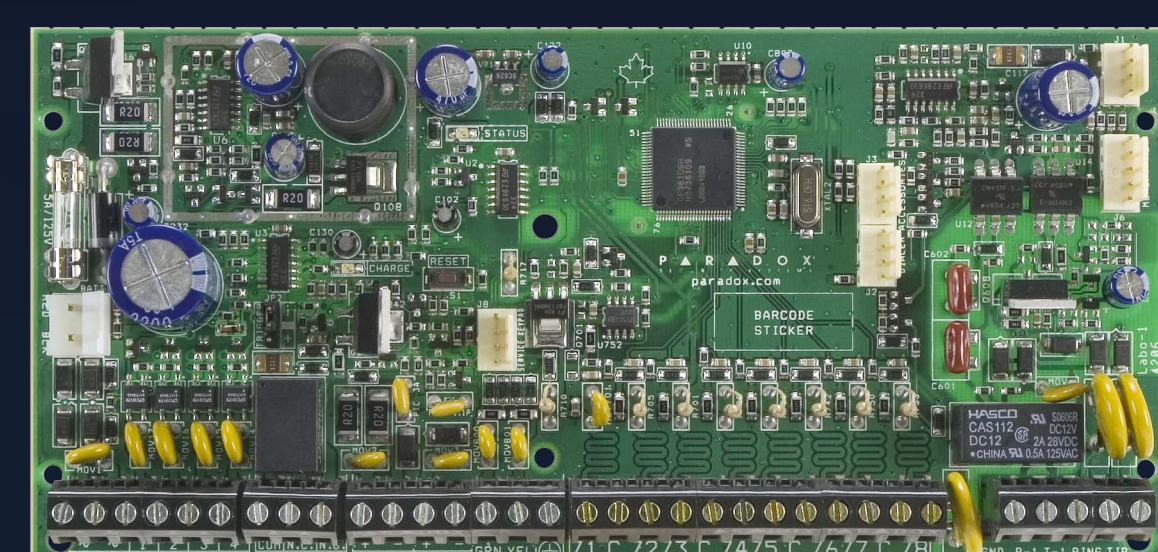
PMD2P

Détecteur de mouvement analogique à optique simple/insensibilité aux animaux



MG5000: Panneau de contrôle sans fil pour 2 à 32 zones

MG5050: Panneau de contrôle sans fil pour 5 à 32 zones



SP65: Panneau de contrôle pour 9 à 32 zones

SP4000: Panneau de contrôle pour 4 à 32 zones

SP5500: Panneau de contrôle pour 5 à 32 zones

SP6000: Panneau de contrôle pour 8 à 32 zones

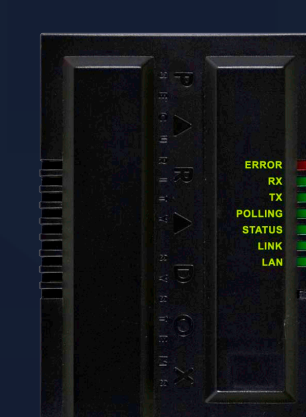
SP7000: Panneau de contrôle pour 16 à 32 zones



Série PCS

Module de communication GPRS/GSM

- Transmission par GPRS/GSM au Récepteur-moniteur IPR512 (selon le module)
- Chargement/téléchargement par GPRS
- Envoi et réception de messages SMS



IP100

Module Internet

- Transmission par IP avec le Récepteur-moniteur Paradox (IPR512)
- Envoi de courriels
- Contrôle et surveillance au moyen du navigateur WEB
- Connexion directe au panneau par port à 4 broches

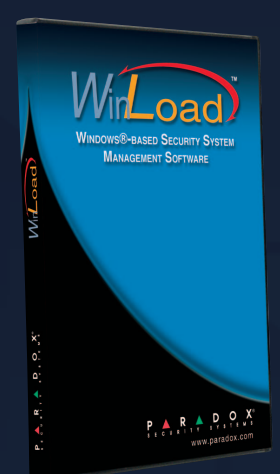


VDMP3

Module vocal enfichable

- Envoi de messages vocaux (5 numéros de tél.)
- Contrôle et surveillance par téléphone
- Installation sur le panneau de contrôle ou sur le module PCS

Accessoires



WinLoad

Logiciel



BabyWare

Logiciel

(SP65 et SP4000 seulement)



307USB

Interface de liaison directe



PMC5

Clé de mémoire

Caractéristiques	MG5000	MG5050	SP65	SP4000	SP5500	SP6000	SP7000
Mode StayD	✓	✓	✓	✓	✓	✓	✓
Nombre maximal de zones	32	32	32	32	32	32	32
Zones câblée intégrées	2 (4 avec ATZ)	5 (10 avec ATZ)	8+1* (18 avec ATZ)	4 (8 avec ATZ)	5 (10 avec ATZ)	8 (16 avec ATZ)	16 (32 avec ATZ)
Émetteur-récepteur sans fil intégré	✓	✓	-	-	-	-	-
Zones d'expansion	24	24	24	24	24	24	16
Zones de clavier	15	15	15	15	15	15	15
Partitions**	2	2	2	2	2	2	2
Utilisateurs	32	32	32	32	32	32	32
Sorties PGM	16 (2 intégrées)	16 (4 intégrées)	3	16 (1 intégrées)	16 (2 intégrées)	16 (2+2† intégrées)	16 (4 intégrées)
Sorties PGM transistorisées avec bascule +/-	-	PGM4 seulement	-	-	-	✓	✓
Mise à niveau locale du micrologiciel	✓	✓	✓	✓	✓	✓	✓

* L'entrée de la 9^e zone est une entrée panique/antisabotage qui peut être reprogrammée en tant que zone

** Système à 1 partition lorsqu'il est utilisé avec un clavier K636

† Optionnel

BUS d'expansion à 4 fils

Claviers câblés



TM50 Touch

Écran tactile intuitif



K32LX

Clavier ACL câblé pour 32 caractères avec émetteur et récepteur intégrés



K35

Clavier ACL fixe câblé pour 32 zones

X X
ZONE 1 ZONE 2
X X
ZONE 3 ZONE 4



K32LCD*

Clavier ACL câblé pour 32 caractères



K10H/V

Clavier à DEL pour 10 zones

* Non disponible avec le SP4000 et le SP65

Expansion de zones



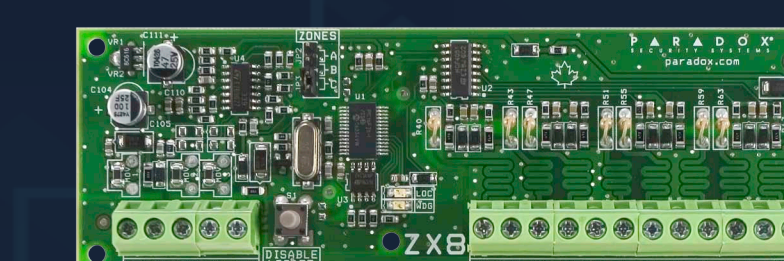
RTX3

Module d'expansion sans fil (Série SP seulement)



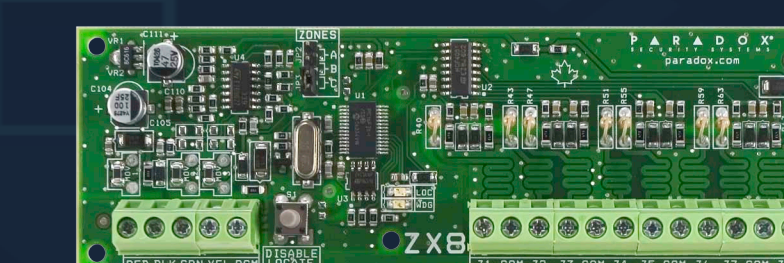
RX1

Module de récepteur sans fil



ZX8

Module d'expansion pour 8 zones



ZX8SP

Module d'expansion pour 8 zones (Série SP seulement)

